



園だより NO.2 5・6月号

令和2年6月1日岩見沢めぐみ幼稚園



新しいお友達を迎えて園生活が始まった矢先に、コロナウイルスの関係ですぐに休園になってしまい、大変ご迷惑をお掛けいたしました。これから、まだ日常に不安は募りますが、園生活のリズムに少しずつ慣れて、お友達の名前を呼んで誘い合ったり、一緒に遊んだりする姿を見られるのが楽しみです。休み明けは、泣いてしまうお友達もいるかと思いますが、幼稚園では職員みんなでお待ちしていますのでご安心ください。

6月の行事予定

日	行事	内容
1日(月)	衣替え・一斉保育	副園長先生のお話・朝体操をします。
9日(火)	英会話(年中・少・満三)・体操(年長)	
16日(火)	英会話(年長)・体操(年中・少・満三)	
18日(木)	避難訓練	
22日(月)	お誕生会	4・5月生まれのお誕生会です。
23日(火)	英会話(年中・少・満三)・体操(年長)	
29日(月)	お誕生会	6月生まれのお誕生会です。
30日(火)	英会話(年長)・体操(年中・少・満三)	

5・6月の歌 → しあわせならてをたたこう

おやつがパンの日 → イチゴツイストパン(26日)

おねがい

おうちで不要なタオル・バスタオルがありましたら
お子様に持たせて下さい。(切ったり、縫わなくて大丈夫です)

お誕生会について

今年度のお誕生会は、園児と職員で行います。

お楽しみにしていた保護者の皆様、申し訳ありません。

4月・5月生まれのお誕生会は、合同で行います。

お誕生日の絵本は、お誕生会の日を持ち帰ります。

今月の目標

- 満3・・・好きな遊びを見つけ、明るい気持ちでのびのび体を動かす。
- 年少・・・園での生活リズムを取り戻しながら、楽しんで保育者や友だちとすごす。
- 年中・・・園生活のリズムを取り戻し、遊びの中で体を十分に動かしながら友だちと一緒に遊ぶ楽しさを知る。
- 年長・・・身近な自然や植物の変化に興味を持ち、目標に向けて友だちと協力してクラスの団結を高める。

*~*お知らせ*~*

★ 朝、園に送ってこられる方は8時45分以降で、10時まで
 でお願ひ致します。8時45分前に来られる方は朝預かり
 になりますので朝預かりに登録をして下さい。
 (朝預かりはお母さんがお仕事されている方のみです。)

◇ 欠席届・バス変更などの連絡事項は、朝バスの出発前
 (7時30分~7時55分)までにお願ひします。
 時間厳守です。送り・お迎えの場合も同じです。
 事前にわかっている方は、早めにお知らせ下さい。

★ 預かり保育(なかよしランド)の保育料は、クリアケ
 ースに出席カードを入れて持ち帰りますので、出席日数を
 確認し、必ず押印して下さい。お金は紙等に包まず見え
 るように入れて3日以内に園児に持たせて下さい。(保
 育料が高額で心配な場合は、直接お持ちいただくか、バ
 ス乗務にお預け下さい。

◇ なかよしランド(預かり保育)を希望される方は、当日
 11時までには必ず連絡下さい。(おやつの都合上)
 お母様以外の方がお迎えにこられる時は、必ず連絡して下
 さい。

◇ 朝送って来た時、外遊びをしても
 「登園時間確認名簿」の記入をお願い致します。

お父さんの絵

子どもたちが描いたお父さんの絵を、

イオン三笠店に貼り出します。

展示期間 父の絵 ~6月21日

ご家族おそろいで見に行ってくださいね!

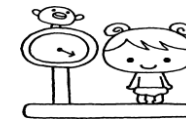
*~*身体測定・内科検診・歯科検診について*~*

5月11日(月)・5月13日(水)に予定しておりました内科
 検診、6月3日(水) 歯科検診は延期いたします。(日程未定)
 身体測定は、保育内で行いたいと思います。

*女の子は、頭の上で髪を結ぶと正確な計測ができません。

*年長組は別日に、視力・色盲検査も行います。

測定・検診の結果は、出席ブックの健康診断票に記入致しま
 すのでご確認下さい。



*~*給食費・保育料について*~*

給食費のお支払方法は、月末か翌月の初めに、回数と金額
 を書いたクリアケースを持ち帰りますので、3日以内に園児
 に持たせて下さい。急に欠席された場合は、給食を止められ
 ない為、お支払いして頂くこととなりますので、ご理解くだ
 さい。お金は紙等に包まないで、お釣りのないよう、見える
 ように入れて下さい。4月分の給食費をまだ徴収しておりま
 せんので、6月分と一緒に納入となります。

保育料は、毎月15日にクリアケースを持ち帰りますので、
 園児に持たせてください。5・6月分の保育料は6/15(月)
 に納入となります。よろしくお願ひいたします。

